

แบบสรุปราคากลางงานก่อสร้างทาง สะพาน และท่อเหลี่ยม

แผ่นที่ 1/2

ชื่อโครงการก่อสร้างถนนคอนกรีตเสริมเหล็ก ถนนบริเวณบ้านนายเสียม พิมพเงิน หมู่ที่ 11 ต.วัดโบสถ์ อ.พนมดงรัก จ.ชลบุรี ขนาดกว้าง 4.00 เมตร ยาว 330.00 เมตร หนา 0.15 เมตร ลงหลักทางที่มตลทขนาดกว้างเฉลี่ยข้างละ 0.15 เมตร ยาวเฉลี่ย 330.00 เมตร หนาเฉลี่ย 0.15 เมตร หรือคิดเป็นพื้นที่ดำเนินการไม่น้อยกว่า 1,320.00 ตารางเมตร
หน่วยงานเจ้าของโครงการ องค์การบริหารส่วนตำบลวัดโบสถ์

วันที่ประมาณการ 30 พฤศจิกายน 2560

ราคาน้ำมันดีเซลยกหน้าปั๊ม อ.เมือง ปตท. จังหวัด ราคา 26.00-26.99 บาท/ลิตร

ลำดับ ที่	รายการ	จำนวน (A)	หน่วย	ค่าวัสดุ (B)	ค่าแรงงาน (C)	ราคาทุน (AxB)+(AxC)	FN (D)	ราคาต่อหน่วยx FN (A+B)x(D)	ราคากลาง ราคาทุนx(D)
1	งานถนนคอนกรีตเสริมเหล็ก								
	1.1. งานวางรางปาซุตตอ								
	- งานวางปาซุตตอ (ขนาดเบา)	1,320.00	ตร.ม.	0.00	1.68	2,217.60	1.3624	2.29	3,021.26
	1.2. งานผิวจราจร								
	- คอนกรีต 280 ksc	198.00	ลบ.ม.	2,140.19	306.00	484,345.62	1.3624	3,332.69	659,872.47
	- เหล็กเสริม wiremesh Ø 4 มม. 0.20 x 0.20 ม	1,320.00	ตร.ม.	46.73	5.00	68,283.60	1.3624	70.48	93,029.58
	- ทราयरองพื้น	66.00	ลบ.ม.	614.85	0.00	40,580.10	1.3624	837.67	55,286.33
	- construction joint(เหล็กเสริม RB Ø 19 มม.ยาว 0.50 ม)	132.00	เมตร	83.14	0.00	10,974.48	1.3624	113.27	14,951.63
	- expenition joint. (เหล็กเสริม RB Ø 19 มม.ยาว 0.50 ม)	13.20	เมตร	169.64	0.00	2,239.25	1.3624	231.12	3,050.75
	- ค่าแบบข้างติดตามยาว 2 ซ้ำง	660.00	เมตร	0.00	20.60	13,596.00	1.3624	28.07	18,523.19
	1.3.งานไหล่ทาง								
	- ลงหินคลุกไหล่ทาง	14.85	ลบ.ม.	468.54	0.00	6,957.82	1.3624	638.34	9,479.33
	ยอดยกไป						629,194.47		
ยอดยกไป									857,214.54

แบบสรุปราคากลางงานก่อสร้างทาง สะพาน และท่อเหลี่ยม

ชื่อโครงการก่อสร้างถนนคอนกรีตเสริมเหล็ก ถนนบริเวณบ้านนายเสงี่ยม พิมพ์เงิน หมู่ที่ 11 ต.วัดโบสถ์ อ.พนัสนิคม จ.ชลบุรี ขนาดกว้าง 4.00 เมตร ยาว 330.00 เมตร ทน 0.15 เมตร ลงใต้ทางพิเศษลูกขนาด กว้างเฉลี่ยข้างละ 0.15 เมตร ยาวเฉลี่ย 330.00 เมตร ทนเฉลี่ย 0.15 เมตร หรือคิดเป็นพื้นที่ดำเนินการไม่น้อยกว่า 1,320.00 ตารางเมตร

วันที่ประมาณการ 30 พฤศจิกายน 2560

ราคาน้ำมันดีเซลหน้าปั๊ม อ.เมือง ปตท. จังหวัด ราคา 26.00-26.99 บาท/ลิตร

ลำดับ ที่ /	รายการ	จำนวน	หน่วย	ค่าวัสดุ	ค่าแรงงาน	ราคาทุน	F _N	ราคาต่อ หน่วย F _N	ราคากลาง
					ยอดยกมา	629,194.47			
						629,194.47		ยอดยกมา	857,214.54
TOTAL									857,214.54

ผลรวมค่างานต้นทุนงานก่อสร้างทาง

ค่า Factor F งานก่อสร้างทาง

รวมราคาค่าก่อสร้าง

ปรับราคาเป็น (แปดแสนห้าหมื่นเจ็ดพันบาทถ้วน)

(นายอนันต์ สิมสุวรรณ์)

ผู้ประมาณราคา

ผู้อำนวยการกองช่าง

ตรวจ

(นายชยันต์ สิมสุวรรณ์)

ผู้อำนวยการกองช่าง

เห็นชอบ

(นางสาวนันทดา ช่างใหม่)

ปลัด อบต.วัดโบสถ์

อนุมัติ

(นายอนันต์เอก รัตนเดชพงศ์สิน)

นายก อบต.วัดโบสถ์

ความคิดเห็นของคณะกรรมการพิจารณาทางด้านราคากลาง

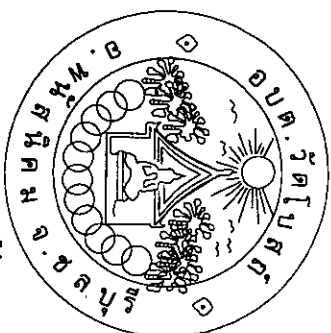
เห็นชอบ

ไม่เห็นชอบ

(ลงชื่อ)

(ลงชื่อ)

(ลงชื่อ)



โครงการก่อสร้างถนนคอนกรีตเสริมเหล็กขนาดกว้าง 4.00 เมตร ยาว 330.00 เมตร ทน 0.15 เมตร ลงไหล่ทางหินคลุกขนาดกว้างเฉลี่ยข้างละ 0.15 เมตร ยาวเฉลี่ย 330.00 เมตร ทน 0.15 เมตร หรือคิดเป็นพื้นที่ดำเนินการไม่น้อยกว่า 1,320.00 ตารางเมตร

ถนนบริเวณบ้านนายเสงี่ยม พิมพ์เงิน หมู่ที่ 11 ตำบลวัดโสมนัส อำเภอพนมสนธิคม จังหวัดชลบุรี

รายการก่อสร้างถนน คสล. ในหมู่บ้าน

1. การก่อสร้างถนน คสล. ในหมู่บ้านให้เป็นไปตามข้อกำหนดการก่อสร้าง มทพ.201 มาตรฐานวัสดุคุณภาพทางชนิดหินคูลูก (เฉพาะส่วนที่เกี่ยวข้อง)
2. รอยต่อเพื่อการขยายตัว (EXPANSION JOINT) ให้ก่อสร้างทุกระยะ 100.00 ม.นอกจากมีระยะเหลือไม่ถึง 100.00 ม. ให้เฉลี่ยระยะและต้องอยู่ระหว่าง 95.00-100.00 ม. ความกว้างของรอยต่อต้องไม่น้อยกว่า 2 เมตรเมตร มทพ.231-2545 มาตรฐานงานฝังจราจรแบบคอนกรีต (เฉพาะที่เกี่ยวข้อง)
3. วัสดุยารอยต่อคอนกรีตแบบยืดหยุ่นชนิดเทอร์ซิม (CONCRETE JOINT SEALER HOT - Poured ELASTIC TYPE) ตาม มอก.479
4. ส่วนยุบคอนกรีต (SLUMP) ไม่มากกว่า 10 ซม. และแรงอัด (COMPRESSIVE STRENGTH) ของแท่งคอนกรีตตัวอย่าง ขนาด 15x15x15 ซม. ที่ 28 วัน ต้องไม่น้อยกว่า 280 กก./ตร.ซม.
5. เหล็กเสริมให้เหล็กมาตรฐาน มอก.23 และ มอก.24
6. ให้ใช้ WELDED WIRE MESH (มอก.737) ตามตารางที่ 1. แทน BAR MESH ได้ โดยให้ผู้ใช้รับจ้างแสดงใบรับของคุณภาพจากผู้ผลิตและแจ้งให้ผู้ควบคุมงานทราบก่อนดำเนินการ โดยการเปลี่ยนแปลงดังกล่าวไม่มีผลทำให้ระยะเวลาและค่าก่อสร้างเปลี่ยนแปลง กรณีที่ใช้ WIRE MESH ขนาดอื่นงานนอกเหนือไปจากตาราง พื้นที่หน้าตัดเหล็กตะแกรง (STEEL AREA) ที่ใช้ จะต้องไม่น้อยกว่า ที่ระบุไว้ในตาราง
7. วัสดุก่อสร้างทางที่ไม่ได้กำหนดไว้ในแบบนั้น ให้ใช้คุณภาพเป็นไปตามมาตรฐานซื้อขายละเอียดการก่อสร้างทาง
8. มิติต่างๆ ที่แสดงไว้ในแบบนั้น นอกจากจะระบุไว้เป็นอย่างอื่น
9. ผู้ออกแบบจะเป็นผู้กำหนดชั้นโครงสร้างทางในแต่ละสายทางตามสภาพพื้นที่
10. การทำผิวหน้าคอนกรีตให้หยาบ ให้ทำโดยกลไกไม่แรงกว่าจากขอบด้านหนึ่งไปยังขอบอีกด้านหนึ่งโดยรอบที่เกิดจะต้องลึกไม่เกิน 2 มม.

หมายเหตุ : กำหนดโครงสร้างรับน้ำหนักถนนหน้าทับบรทุก ไม่เกิน 18 ต้น

ติดต่อตามแบบได้ที่ ทช.-2-206/49 และ กรมการปกครอง (ท.1-01)



องค์การบริหารส่วนตำบลโพธิ์

๑๖๖ หมู่ ๑ ตำบลโพธิ์ อำเภอบางบาล จังหวัดพระนครศรีอยุธยา

๑๖๖ หมู่ ๑ ตำบลโพธิ์ อำเภอบางบาล จังหวัดพระนครศรีอยุธยา

๑๖๖ หมู่ ๑ ตำบลโพธิ์ อำเภอบางบาล จังหวัดพระนครศรีอยุธยา

๑๖๖ หมู่ ๑ ตำบลโพธิ์ อำเภอบางบาล จังหวัดพระนครศรีอยุธยา

๑๖๖ หมู่ ๑ ตำบลโพธิ์ อำเภอบางบาล จังหวัดพระนครศรีอยุธยา

๑๖๖ หมู่ ๑ ตำบลโพธิ์ อำเภอบางบาล จังหวัดพระนครศรีอยุธยา

๑๖๖ หมู่ ๑ ตำบลโพธิ์ อำเภอบางบาล จังหวัดพระนครศรีอยุธยา

๑๖๖ หมู่ ๑ ตำบลโพธิ์ อำเภอบางบาล จังหวัดพระนครศรีอยุธยา

๑๖๖ หมู่ ๑ ตำบลโพธิ์ อำเภอบางบาล จังหวัดพระนครศรีอยุธยา

๑๖๖ หมู่ ๑ ตำบลโพธิ์ อำเภอบางบาล จังหวัดพระนครศรีอยุธยา

๑๖๖ หมู่ ๑ ตำบลโพธิ์ อำเภอบางบาล จังหวัดพระนครศรีอยุธยา

๑๖๖ หมู่ ๑ ตำบลโพธิ์ อำเภอบางบาล จังหวัดพระนครศรีอยุธยา

๑๖๖ หมู่ ๑ ตำบลโพธิ์ อำเภอบางบาล จังหวัดพระนครศรีอยุธยา

๑๖๖ หมู่ ๑ ตำบลโพธิ์ อำเภอบางบาล จังหวัดพระนครศรีอยุธยา

๑๖๖ หมู่ ๑ ตำบลโพธิ์ อำเภอบางบาล จังหวัดพระนครศรีอยุธยา

๑๖๖ หมู่ ๑ ตำบลโพธิ์ อำเภอบางบาล จังหวัดพระนครศรีอยุธยา

๑๖๖ หมู่ ๑ ตำบลโพธิ์ อำเภอบางบาล จังหวัดพระนครศรีอยุธยา

๑๖๖ หมู่ ๑ ตำบลโพธิ์ อำเภอบางบาล จังหวัดพระนครศรีอยุธยา

๑๖๖ หมู่ ๑ ตำบลโพธิ์ อำเภอบางบาล จังหวัดพระนครศรีอยุธยา

๑๖๖ หมู่ ๑ ตำบลโพธิ์ อำเภอบางบาล จังหวัดพระนครศรีอยุธยา

๑๖๖ หมู่ ๑ ตำบลโพธิ์ อำเภอบางบาล จังหวัดพระนครศรีอยุธยา

๑๖๖ หมู่ ๑ ตำบลโพธิ์ อำเภอบางบาล จังหวัดพระนครศรีอยุธยา

๑๖๖ หมู่ ๑ ตำบลโพธิ์ อำเภอบางบาล จังหวัดพระนครศรีอยุธยา

๑๖๖ หมู่ ๑ ตำบลโพธิ์ อำเภอบางบาล จังหวัดพระนครศรีอยุธยา

๑๖๖ หมู่ ๑ ตำบลโพธิ์ อำเภอบางบาล จังหวัดพระนครศรีอยุธยา

๑๖๖ หมู่ ๑ ตำบลโพธิ์ อำเภอบางบาล จังหวัดพระนครศรีอยุธยา

๑๖๖ หมู่ ๑ ตำบลโพธิ์ อำเภอบางบาล จังหวัดพระนครศรีอยุธยา

๑๖๖ หมู่ ๑ ตำบลโพธิ์ อำเภอบางบาล จังหวัดพระนครศรีอยุธยา

๑๖๖ หมู่ ๑ ตำบลโพธิ์ อำเภอบางบาล จังหวัดพระนครศรีอยุธยา

๑๖๖ หมู่ ๑ ตำบลโพธิ์ อำเภอบางบาล จังหวัดพระนครศรีอยุธยา

๑๖๖ หมู่ ๑ ตำบลโพธิ์ อำเภอบางบาล จังหวัดพระนครศรีอยุธยา

๑๖๖ หมู่ ๑ ตำบลโพธิ์ อำเภอบางบาล จังหวัดพระนครศรีอยุธยา

๑๖๖ หมู่ ๑ ตำบลโพธิ์ อำเภอบางบาล จังหวัดพระนครศรีอยุธยา

๑๖๖ หมู่ ๑ ตำบลโพธิ์ อำเภอบางบาล จังหวัดพระนครศรีอยุธยา

๑๖๖ หมู่ ๑ ตำบลโพธิ์ อำเภอบางบาล จังหวัดพระนครศรีอยุธยา

๑๖๖ หมู่ ๑ ตำบลโพธิ์ อำเภอบางบาล จังหวัดพระนครศรีอยุธยา

๑๖๖ หมู่ ๑ ตำบลโพธิ์ อำเภอบางบาล จังหวัดพระนครศรีอยุธยา

๑๖๖ หมู่ ๑ ตำบลโพธิ์ อำเภอบางบาล จังหวัดพระนครศรีอยุธยา

๑๖๖ หมู่ ๑ ตำบลโพธิ์ อำเภอบางบาล จังหวัดพระนครศรีอยุธยา

๑๖๖ หมู่ ๑ ตำบลโพธิ์ อำเภอบางบาล จังหวัดพระนครศรีอยุธยา

๑๖๖ หมู่ ๑ ตำบลโพธิ์ อำเภอบางบาล จังหวัดพระนครศรีอยุธยา



องค์การบริหารส่วนตำบลโพธิ์
 องค์การบริหารส่วนตำบลโพธิ์
 องค์การบริหารส่วนตำบลโพธิ์

ชื่อโครงการ
 ชื่อโครงการ
 ชื่อโครงการ

วันที่
 วันที่
 วันที่

ชื่อผู้จัดทำ
 ชื่อผู้จัดทำ
 ชื่อผู้จัดทำ

ชื่อผู้ตรวจสอบ
 ชื่อผู้ตรวจสอบ
 ชื่อผู้ตรวจสอบ

ชื่อผู้จัดทำ
 ชื่อผู้จัดทำ
 ชื่อผู้จัดทำ

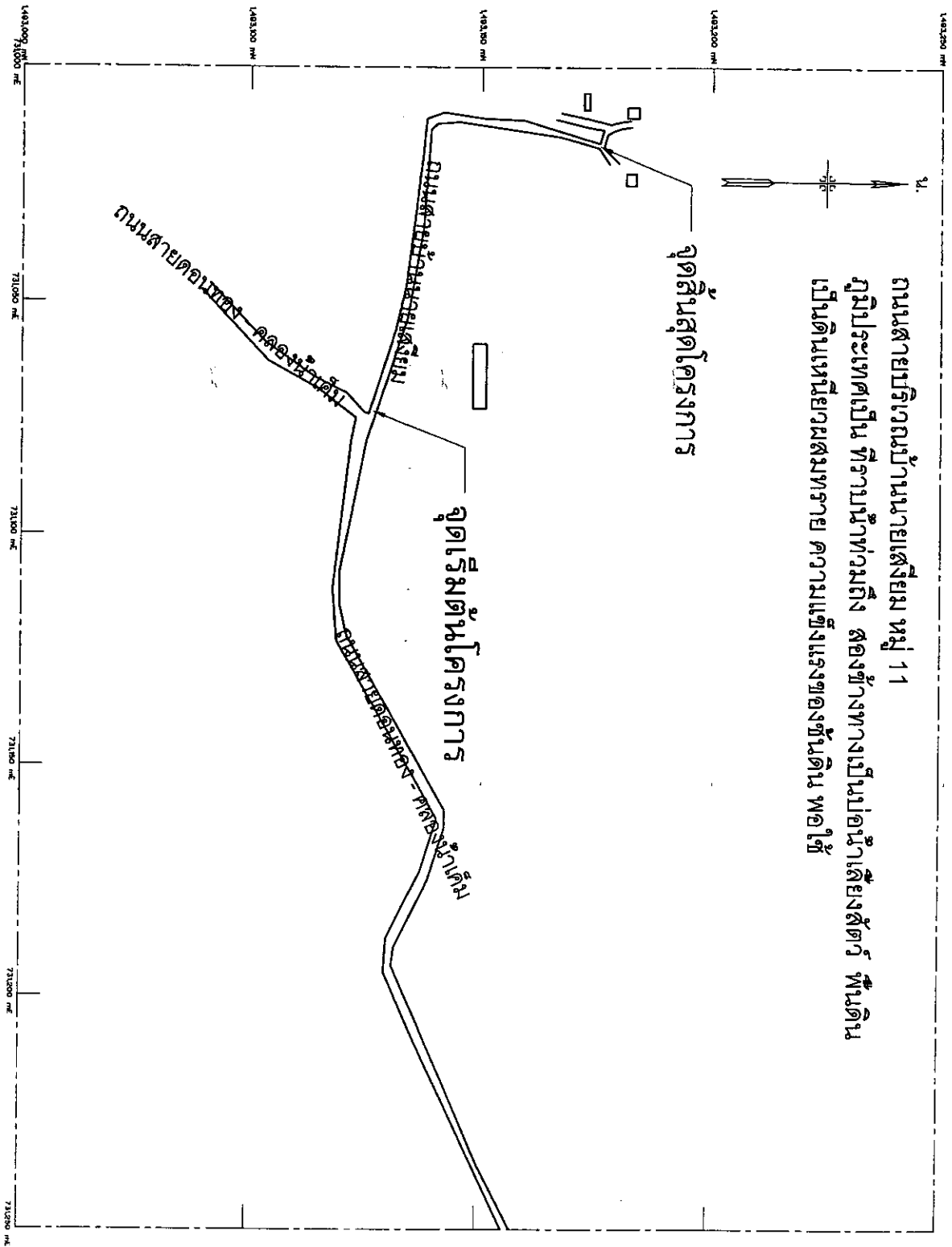
ชื่อผู้จัดทำ
 ชื่อผู้จัดทำ
 ชื่อผู้จัดทำ

ชื่อผู้จัดทำ
 ชื่อผู้จัดทำ
 ชื่อผู้จัดทำ

ชื่อผู้จัดทำ
 ชื่อผู้จัดทำ
 ชื่อผู้จัดทำ

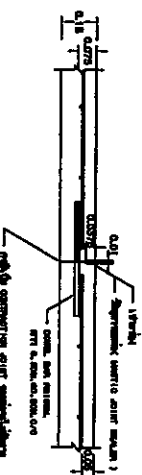
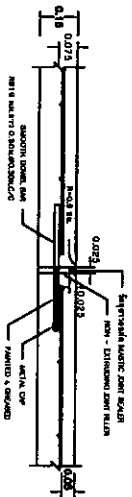
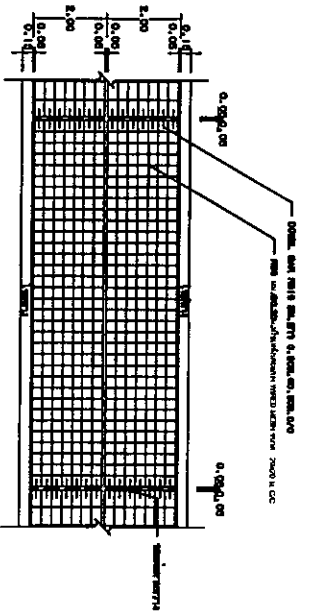
ชื่อผู้จัดทำ
 ชื่อผู้จัดทำ
 ชื่อผู้จัดทำ

ชื่อผู้จัดทำ
 ชื่อผู้จัดทำ
 ชื่อผู้จัดทำ



ผังสังเขป

Scale



รูปถ่ายแสดงการเสริมเหล็กของข้อต่อขยาย ระยะ 5.00 เมตร

ถนน คล. ภายในชุมชน

คัดลอกตามแบบเลขที่ ทข.-2-206/49 และ การการปกครอง (ท.1-01)

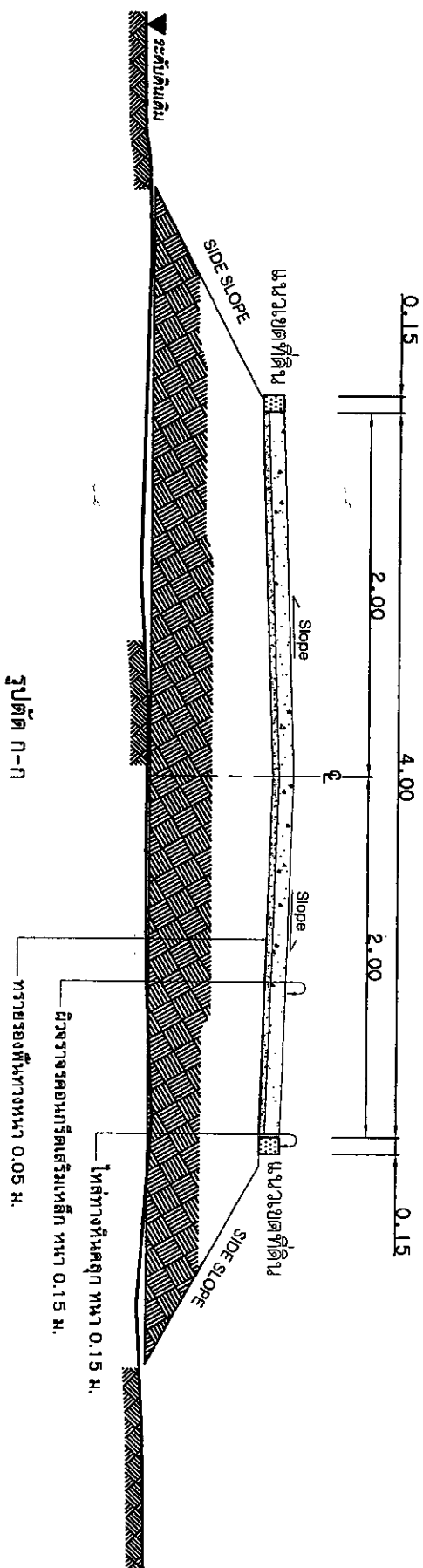
พื้นที่ (ไร่/ตารางวา)	จำนวน (ไร่/ตารางวา)	พื้นที่ (ไร่/ตารางวา)	จำนวน (ไร่/ตารางวา)
100	100	100	100
200	200	200	200
300	300	300	300
400	400	400	400
500	500	500	500
600	600	600	600
700	700	700	700
800	800	800	800
900	900	900	900
1000	1000	1000	1000

ตารางแสดงพื้นที่และจำนวนพื้นที่ทั้งหมด

โครงการพัฒนาระบบสาธารณูปโภค
การก่อสร้างอาคาร
วันที่ 15/08/2563

ผู้ควบคุมงาน: [Signature]
วิศวกร: [Signature]
สถาปนิก: [Signature]

โครงการพัฒนาระบบสาธารณูปโภค
การก่อสร้างอาคาร
วันที่ 15/08/2563



NOT TO SCALE



องค์การบริหารส่วนจังหวัดบุรีรัมย์

มหาวิทยาลัยราชภัฏบุรีรัมย์

ชื่อโครงการ

ชื่อผู้จัดทำ

ชื่ออาจารย์ที่ปรึกษา

ชื่อสถาบัน

ชื่อสาขาวิชา

ชื่อภาควิชา

ชื่อคณะ

ชื่อมหาวิทยาลัย

ชื่อจังหวัด

ชื่อปีการศึกษา

ชื่อภาคเรียน

ชื่อกลุ่ม

ชื่อรุ่น

ชื่อสาขาวิชา

ชื่อภาควิชา

ชื่อคณะ

ชื่อมหาวิทยาลัย

ชื่อจังหวัด

ชื่อปีการศึกษา



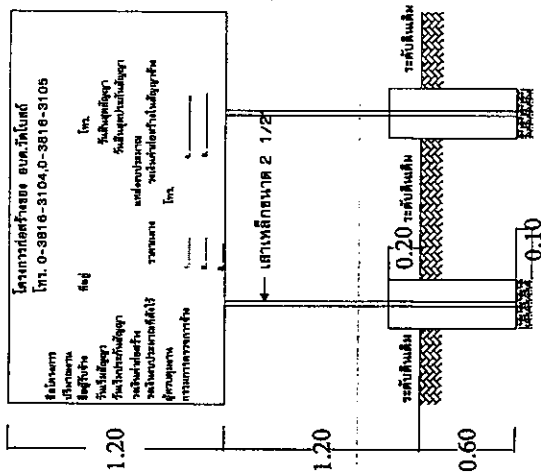
องค์การบริหารส่วนตำบลโปแตง
 องค์การบริหารส่วนตำบลโปแตง
 ตำบลโปแตง อำเภอเมือง จังหวัดสุพรรณบุรี
 โทร. 0-3816-3104, 0-3816-3105

ชื่อโครงการ: ...
 อนุมัติโดย: ...
 อนุมัติโดย: ...
 อนุมัติโดย: ...
 อนุมัติโดย: ...
 อนุมัติโดย: ...

ชื่อโครงการ	เลขที่โครงการ	วันที่
ชื่อโครงการ	เลขที่โครงการ	วันที่
ชื่อโครงการ	เลขที่โครงการ	วันที่

รายละเอียดประกอบ แบบป้ายมาตรฐานและป้ายชั่วคราวสำหรับโครงการขององค์การบริหารส่วนตำบล

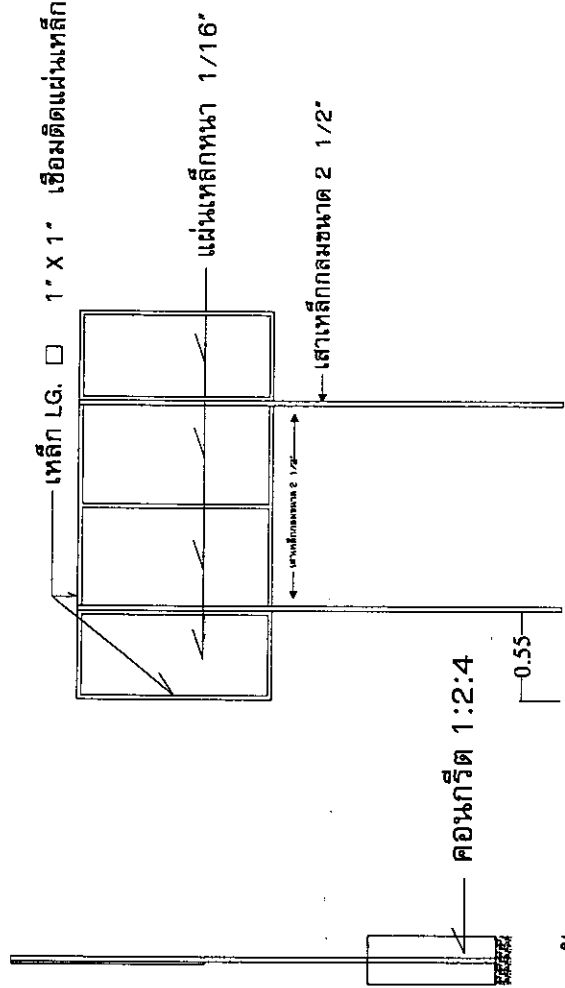
1. เสา ป้ายทาสีขาวทั้งสองด้าน ใช้สีน้ำเงิน ก่อนทาสีจริงให้ทาสีกันสนิมก่อน 2 ครั้ง
2. ตัวหนังสือสีขาว
3. ขนาดตัวหนังสือกำหนดตามความเหมาะสม ข้อความตามแบบที่กำหนดข้างบน
4. แผ่นเหล็ก ขนาด กว้าง 1.20 เมตร ยาว 2.40 เมตร
5. จุดก่อสร้างป้ายกำหนดตามความเหมาะสม ให้สามารถมองเห็นชัดเจน



แบบป้ายโครงการ 1:25



รูปแบบแปลน 1:25



รูปด้านข้าง 1:25

รูปด้านหลัง 1:25

รายละเอียดข้อมูลราคาคอนกรีต และ เหล็กเสริม

สายทาง ก่อสร้างถนนคอนกรีตเสริมเหล็ก ถนนบริเวณบ้านนายเสียม พิมพเงิน หมู่ที่ 11 ต.วัดโสมถ์ อ.พนมดงรัก จ.ระยะทาง
 ราคาไม้ตัดเชลหน้าไม้ อ.เมือง ปตท. จังหวัด ราคา 26.00-26.99 บาท/ลิตร
 วันที่ 30 พ.ย. 60

330.00

ม

รายการ	ปูนซีเมนต์ปอร์ตแลนด์ Type I (ถุง) (บาท/ตัน)	ปูนซีเมนต์ปอร์ตแลนด์ Type I (Bulk) (บาท/ตัน)	เหล็กเสริม					ทรายผสม คอนกรีต บาท/ลบ.ม.	ตัวผูกเหล็ก บาท/กก.	ทรายถม บาท/ลบ.ม.
			RB 6 มม.	RB 9 มม.	DB 12 มม.	RB 19 มม.				
ราคาวัสดุที่แหล่ง	0.00		21,980.00	21,378.82	21,704.17	21,168.88	537.39	30.84	257.01	
ระยะทางขนส่ง (กม.)	20		20	20	20	20	20		20	
ค่าขนส่ง (บาท)	0.00		46.77	46.77	46.77	46.77	65.48		65.48	
ค่าขึ้น - ลง (บาท)	0.00		80	80.00	80.00	80.00				
ค่าผูก - ตัด เหล็ก										
รวม	0.00	0.00	22,106.77	21,505.59	21,830.94	21,285.65	602.87	30.84	322.49	

4.91 10.73 19.39 47.30

ราคาคอนกรีต	ราคาคอนกรีต
1. ใช้คอนกรีตสำเร็จรูป ราคาพาณิชย์จังหวัดบุรีรัมย์	ตามแบบมาตรฐานกรมโยธาธิการ
	21,407.19
2. ค่าแรงผสม - ๗	
รวม	21,407.19

ลงชื่อ.....ผู้ประมาณการ

(นายอนันต์ ถิ่นสุวรรณ)

ผู้อำนวยการกองช่าง

พื้นที่รวม**งานวางपाชุดดอ**

- ค่าดำเนินการ+ค่าเสื่อมราคา (ขนาดเบา)	ค่างาน ตร.ม. ละ	=	1.68 บาท
- ค่าดำเนินการ+ค่าเสื่อมราคา (ขนาดกลาง)	ค่างาน ตร.ม. ละ	=	3.54 บาท
- ค่าดำเนินการ+ค่าเสื่อมราคา (ขนาดหนัก)	ค่างาน ตร.ม. ละ	=	5.30 บาท

หมายเหตุ

งานวางपाชุดดอขนาดเบา	มีเฉพาะการตากวางวชิชเท่านั้น
งานวางपाชุดดอขนาดกลาง	มีการตากวางวชิชเท่านั้น และปาดหน้าดินเดิมออกด้วย
งานวางपाชุดดอขนาดหนัก	มีการตัดไคน์ต้นไม้ ชุดดอ ตากวางวชิช และ ปาดหน้าดินเดิมออกด้วย

งานรื้อถอนคันทางเดิม/ผิวจราจรเดิมแล้วบดอัดทับ

- ลูกรีง 10 ซม.ค่าดำเนินการ+ค่าเสื่อมราคา	ค่างาน ตร.ม. ละ	=	10.53 บาท
- หินคลุก 10 ซม.ค่าดำเนินการ+ค่าเสื่อมราคา	ค่างาน ตร.ม. ละ	=	13.66 บาท
- ผิว AC 5 ซม.ค่าดำเนินการ+ค่าเสื่อมราคา (ชนทั้ง)	ค่างาน ตร.ม. ละ	=	10.97 บาท

งานรื้อผิวคอนกรีตเดิม

คิดจากความหนาของผิวทางคอนกรีต	=	15 ซม.	
ปริมาตรคอนกรีต	=	0.15 ลบ.ม./ตร.ม.	
ส่วนขยาย 0.15x1.70	=	0.26 ลบ.ม.	
ค่าทุบคอนกรีตเดิม	=	400.00 บาท/ลบ.ม.	
ค่าทุบคอนกรีต	0.26x400	=	104 บาท/ตร.ม.
ค่าดำเนินการ + ค่าเสื่อมดินและตัก (หินผุ)	0.26x38.57	=	9.68 บาท/ตร.ม.
ชนทั้ง:	3 กม. 0.26x23.51	=	6.11 บาท/ตร.ม.
	ค่าใช้จ่ายรวม	=	119.79 บาท/ตร.ม.
... รวมค่างานต้นทุน	=	119.79 บาท/ตร.ม.	

งานตัดคันทาง (ROADWAY EXCAVATION)**งานดินตัด (EARTH EXCAVATION)**

(วัสดุที่ขุดตัดประเภทดิน)

ค่าดำเนินการ + ค่าเสื่อมราคา (ตัก)	=	7.96 บาท/ลบ.ม.
คั 0 กม.	=	0.00 บาท/ลบ.ม.

งานดินถม วัสดุจากงานดินตัด

ค่าดำเนินการและค่าเสื่อมราคา (บดทับ)	=	44.13 บาท/ลบ.ม.	
.....ค่างานต้นทุน	=	44.13 บาท/ลบ.ม.	
- ค่าดำเนินการ+ค่าเสื่อมราคางานขุด-ขน	ค่างาน ลบ.ม. ละ	=	20.9 บาท
- ค่าขนส่งวัสดุจากแหล่งถึงหน้างาน (6 ล้อ)	5 กม.	=	28.07 บาท
... รวมค่าวัสดุที่หน้างาน	=	48.97 บาท	
- อัตราส่วนการยุบตัวเมื่อบดอัด (..... x 1.4)	=	68.55 บาท	
- ค่าดำเนินการ+ค่าเสื่อมราคาเมื่อบดอัด	=	0 บาท	
... รวมค่างานต้นทุน	ค่างาน ลบ.ม. ละ	=	68.55 บาท (แน่นอน)

งานดินถม

และขนส่งวัสดุในพื้นที่ปกติ (ที่ราบ)

รายการประมาณราคาต่อหน่วย (ราคาน้ำมันโซล่าที่ อ. เมือง 26.00-26.99 บาท)

(ใช้น้ำมันเฉลี่ยน้ำมัน ลิตรละ 26.50 บาทค่าขนส่ง, ค่าดำเนินการและค่าเสื่อมราคา)

- ค่าวัสดุที่แหล่ง	ค่าจ้าง ลบ..ม. ละ	=	30.00 บาท	(ทรวม)
- ค่าดำเนินการ+ค่าเสื่อมราคางานชุด-ชน	ค่าจ้าง ลบ..ม. ละ	=	20.47 บาท	
- ค่าขนส่งวัสดุจากแหล่งถึงหน้างาน (6 ล้อ)	5 กม.	=	28.07 บาท	๗
... รวมค่าวัสดุที่หน้างาน		=	78.54 บาท	
- อัตราส่วนการยุบตัวเมื่อบดอัด (..... x 1.6)		=	125.66 บาท	
- ค่าดำเนินการ+ค่าเสื่อมราคาเมื่อบดอัด		=	0 บาท	
... รวมค่างานต้นทุน	ค่าจ้าง ลบ..ม. ละ	=	125.66 บาท	(แน่น)
งานหินคลุกรองใต้ผิวทางคอนกรีต	และขนส่งวัสดุในพื้นที่ปกติ (ที่ราบ)			
- ค่าวัสดุจากปากม่ (รวมตัก) (116.43 บาท / ตัน ณ อำเภอพนมสนิม)	ค่าจ้าง ลบ..ม. ละ	=	228.20 บาท	(ทรวม)
- ค่าขนส่งวัสดุจากแหล่งถึงหน้างาน (10 ล้อ ลากพวง)	10 กม.	=	22.31 บาท	๑๕ ๑๕.๕๖
... รวมค่าวัสดุที่หน้างาน		=	250.51 บาท	
- อัตราส่วนการยุบตัวเมื่อบดอัด (..... x 1.50) ใช้เครื่องตบ		=	375.76 บาท	
- ค่าดำเนินการ+ค่าเสื่อมราคาเมื่อบดอัด		=	0 บาท	
... รวมค่างานต้นทุน	ค่าจ้าง ลบ..ม. ละ	=	375.76 บาท	(แน่น)
งานหินคลุก (ผิวจราจร)	และขนส่งวัสดุในพื้นที่ปกติ (ที่ราบ)			
- ค่าวัสดุที่แหล่ง (116.43บาท / ตัน ณ อำเภอพนมสนิม)	ค่าจ้าง ลบ..ม. ละ	=	228.20 บาท	(ทรวม)
- ค่าขนส่งวัสดุจากแหล่งถึงหน้างาน (10 ล้อ ลากพวง)	10 กม.	=	22.31 บาท	
... รวมค่าวัสดุที่หน้างาน		=	250.51 บาท	
- อัตราส่วนการยุบตัวเมื่อบดอัด (..... x 1.5)		=	375.76 บาท	
- ค่าดำเนินการ+ค่าเสื่อมราคา(ผสม)		=	24.14 บาท	
- ค่าดำเนินการ+ค่าเสื่อมราคา(บดอัด)		=	68.64 บาท	
... รวมค่างานต้นทุน	ค่าจ้าง ลบ..ม. ละ	=	468.54 บาท	(แน่น)
งานทรายรองใต้ผิวคอนกรีต	และขนส่งวัสดุในพื้นที่ปกติ (ที่ราบ)			
- ค่าวัสดุที่แหล่ง (ใช้ราคา = ทรายคอนกรีต+ทรายถม/2)	ค่าจ้าง ลบ..ม. ละ	=	425.84 บาท	(ทรวม)
- ค่าดำเนินการ+ค่าเสื่อมราคา(ชุด-ชน)		=	0.00 บาท	
- ค่าขนส่งวัสดุจากแหล่งถึงหน้างาน (10 ล้อ ลากพวง)	5 กม.	=	13.34 บาท	
... รวมค่าวัสดุที่หน้างาน		=	439.18 บาท	
- อัตราส่วนการยุบตัวเมื่อบดอัด (..... x 1.4)		=	614.85 บาท	
- ค่าดำเนินการ+ค่าเสื่อมราคา(บดอัด 75%)	0.75*0	=	0 บาท	
... รวมค่างานต้นทุน	ค่าจ้าง ลบ..ม. ละ	=	614.85 บาท	(แน่น)
งานคอนกรีต+รอยต่อ	และขนส่งวัสดุในพื้นที่ปกติ (ที่ราบ)			
Portland Cement Concrete Pavement	15 cm.Thick	ครั้งผิวจราจร	=	2.00
ปริมาณงานพื้นที่ผิวคอนกรีตทั้งโครงการ	1,320.00 ตร.ม.	ยาว	=	330.00
		พื้นที่	=	660.00
ค่าติดตั้งเครื่องผสม 150,000/			=	0.00
ค่าคอนกรีต + ค่าผสม	= 2,140.19	+ 0.00	=	2,140.19
คิดจากร	660.00 ตร.ม.			
ค่าติดตั้งเครื่องผสม =.....x.....			=	0.00
	ค่างานต้นทุน		=	แนบที่ 2/3

รายการประมาณราคาต่อหน่วย (ราคาน้ำมันโซล่าที่ อ. เมือง 26.00-26.99 บาท)

(ใช้น้ำมันเฉลี่ยน้ำมัน ลิตรละ 26.50 บาทขนส่ง , ค่าดำเนินการและค่าเสื่อมราคา)

ค่าคอนกรีต		99.00	ลบ.ม. @	2,140.19	=	211,878.81
ค่าขนส่ง	กม. =		X		X	= 0.00
ค่าเหล็กเสริม		21.50	กก.@	23.82	=	512.13
ลวดผูกเหล็ก		0.04	กก.@	37.39	=	1.49
ค่าแบบเหล็ก		11.5	X	10	=	115.00
ค่า PAVER		9.54	X	660.00	=	6,296.40
ค่าบ่ม		7.41	X	660.00	=	4,890.60
ค่าใช้จ่ายรวม					=	223,694.43
ค่างานต้นทุน		223,694.43	/	660.00	=	338.93

Expansion Joint

คิดจากความยาว 1.00 ม.

ค่าเหล็ก Dowel Bar	2.230	กก.@	47.29	=	105.45
Metal Cap + ทาสี + จาระบี	2.00	ชุด.@	10.00	=	20.00
Joint Filler	0.00	ตร.ม..@	0.00	=	0.00
Joint Sealer	0.6300	ลิตร.@	45.00	=	28.35
ค่าหยอดยาง	1.20	ม.@	13.20	=	15.84
แผ่นพลาสติก	0.00	ม.@	0.00	=	0.00
ไม้แบบ	0.00	ลบ.ฟ..@	0.00	=	0.00
ค่าใช้จ่ายรวม				=	169.64
ค่างานต้นทุน	169.64	/	1.00	=	169.64

Contraction Joint

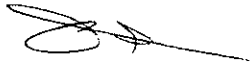
คิดจากความยาว 1.00 ม.

ค่าเหล็ก Dowel Bar	2.230	กก.@	47.29	=	105.45
ค่าตัด Joint และหยอดยาง	0.02	ม.@	21.92	=	0.43
ทาสี + จาระบี	0.00	ชุด.@	0.00	=	0.00
Joint Sealer	2.00	ลิตร.@	45.00	=	90.00
แผ่นพลาสติก	0.00	ม.@	0.00	=	0.00
ไม้แบบ (2)	0.00	ลบ.ฟ..@	0.00	=	0.00
ค่าใช้จ่ายรวม				=	195.88
ค่างานต้นทุน				=	83.14

Longitudinal Joint

คิดจากความยาว 1.00 ม.

ค่าเหล็ก Dowel Bar	0.888	กก.@	20.03	=	17.78
ค่าตัด Joint และหยอดยาง	1.00	ม.@	21.92	=	21.92
Joint Sealer	2.00	ลิตร.@	45.00	=	90.00
ค่าใช้จ่ายรวม				=	129.70
ค่างานต้นทุน	129.70	/	1.00	=	129.70



เสริมเหล็กขนาดเส้นผ่านศูนย์กลาง 0.30x2.00 ม.

ลำดับ	รายการ	จำนวน	หน่วย	ค่าวัสดุ	ค่าแรงงาน	ราคาทุน	F _N	ราคาต่อ	ราคากลาง
									แผ่นที่ 3/3

ค่างานต้นทุน